

# Ma Petite Planète

**Présentation**



**Version scolaire  
Novembre 2023**

# MPP

le jeu



## Le pitch

Ma Petite Planète (MPP pour les intimes) est un jeu écolo par équipes proposant des défis écologiques à réaliser entre ami.e.s, collègues, famille ou **camarades de classe** pendant **3 semaines**.

## La mission

En tant qu'association Loi 1901, notre mission est de sensibiliser et faire passer à l'action un maximum de personnes pour la préservation de la planète, (à travers des défis écologiques du quotidien).

## L'ambition

Être proposé par l'Education Nationale à tous les établissements scolaires comme projet pédagogique d'éducation à l'écologie.

## Les plus de MPP

- 1 Accélérer le changement vers des pratiques plus écoresponsables
- 2 Développer l'émulation et la cohésion d'équipe grâce à la mécanique de jeu
- 3 Renforcer le lien au sein de la communauté éducative (profs, parents, élèves)

# MPP

## Le jeu

### Pourquoi sensibiliser à l'écologie via le jeu ?

Grâce au jeu, l'élève est **actif.ve** et apprend à **collaborer** et **coopérer**

C'est **motivant** !  
Les élèves anticipent les **apprentissages** comme **un moment amusant** grâce au côté ludique !  
(et les émotions influencent la réceptivité)

Le jeu permet le développement de **compétences transversales** : motricité, expression, argumentation, écoute ...

Un jeu qui répond :

✓ aux ODD (Objectifs des Nations Unies)

✓ aux compétences "les 4 C"

- Collaboration
- Communication
- Esprit critique
- Créativité

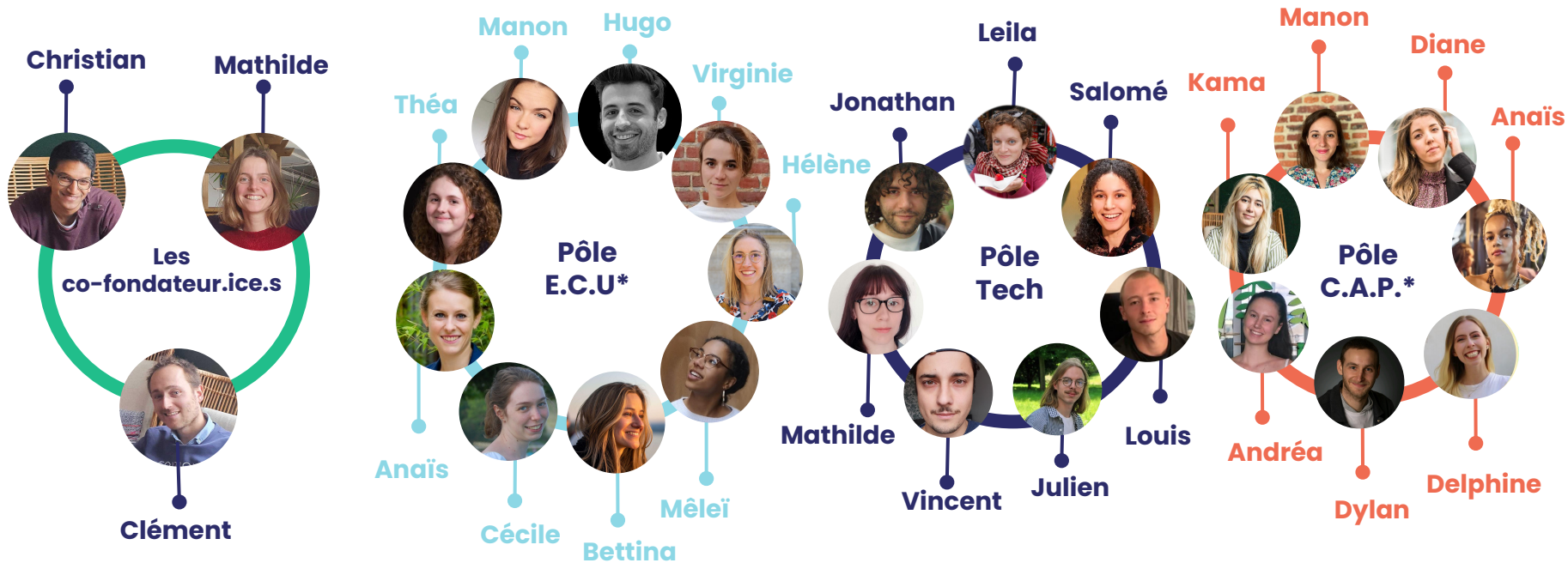


✓ aux programmes scolaires

# On a hâte de vous faire jouer !



La Team MPP



*E.C.U\* : Entreprises / Collectivités / Universités*  
*C.A.P\* : Communication / Acquisition / Partenariats*

# On a hâte de vous faire jouer !



La Team Sco



# On a hâte de vous faire jouer !



## Les bénévoles

### Communication



### Calcul empreinte écologique



Léa

### Design



### Développement mobile & web



### Gestion de ligues ouvertes



### Pédagogie MPP scolaire



Maud

Lucie

Sabrina

Joséphine

### Contenu du jeu



Joel

Léa

### Data



### Animation Communauté



### Produit



### Prospection ambassadeur.ice.s



Rachel

### Traduction



# Comment jouer ?

les supports



**IMPORTANT** : Le jeu est adapté à l'âge des élèves **de la maternelle au lycée**

4 versions du jeu existent avec des défis adaptés à l'âge des élèves :



- > Maternelle à CE1
- > CE2 à CM2
- > Collège
- > Lycée



# Comment jouer ?

les supports



## La plateforme MPP scolaire

Interface de jeu :

- Liste des défis, explications des défis
- Validation des points
- Classement général par équipes, par classes & par établissements
- Disponible sur mobile et sur le web



**MPP  
Scolaire**

## La conversation

Une conversation annexe (au choix !) où les élèves (ou leurs parents pour les plus jeunes) :

- partagent (avec humour) les preuves demandées pour valider leurs défis (photos/vidéos/screenshot)
- font part de leurs joies et difficultés à réaliser certains défis !
- se motivent pour faire gagner des points à leur équipe !
- découvrent de nouveaux moyens de protéger la planète !

**PRONOTE**



**KLASSROOM**





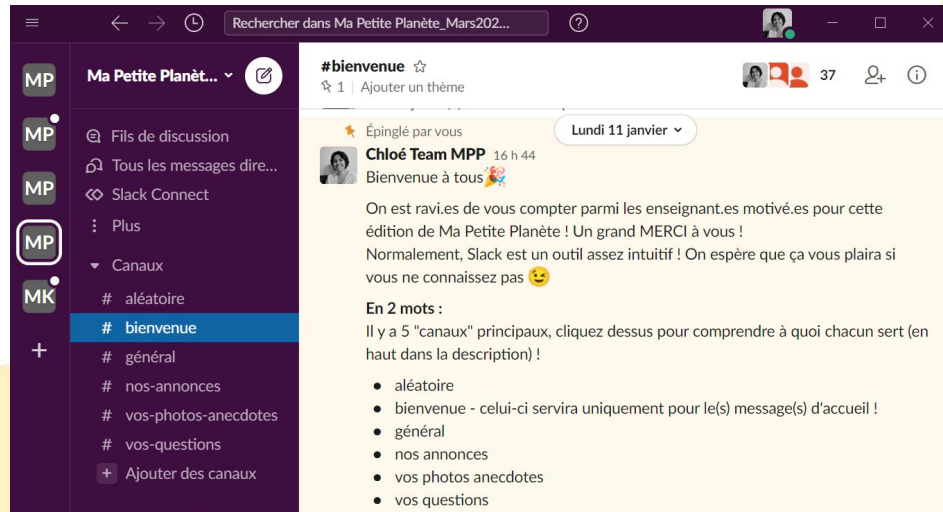
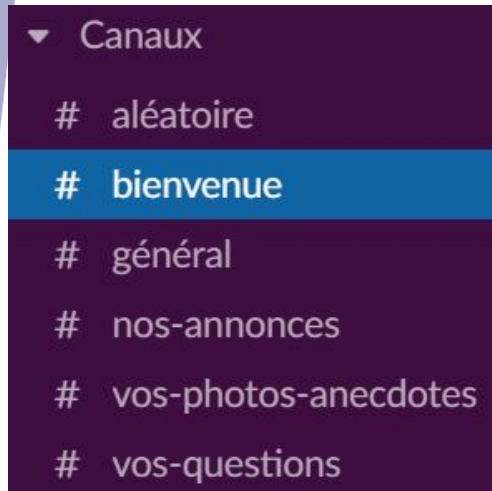
# Comment jouer ?

les supports

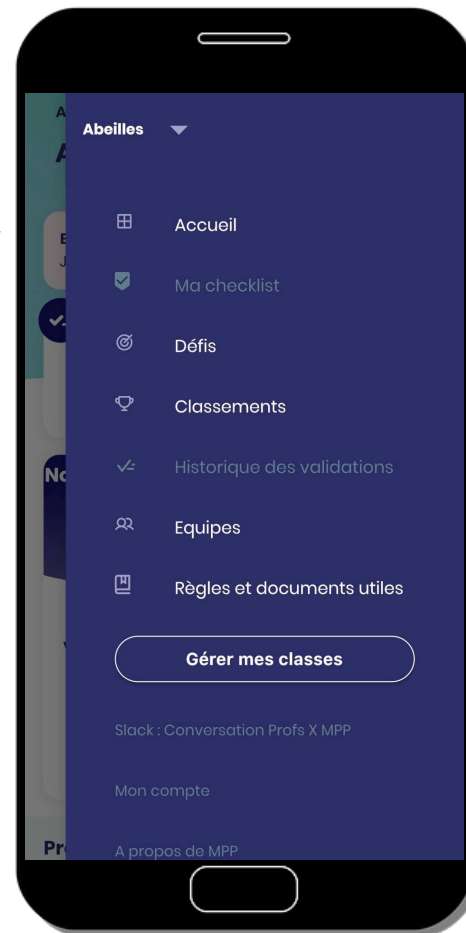


## Rejoins le Slack

Pour communiquer avec nous, ça se passe sur [Slack](#) ! Slack est l'interface par laquelle nous communiquerons (enseignant.e.s et Teamp MPP) avant, et tout au long de l'édition !



# L'interface de Jeu



[Lien de la  
plateforme Web](#)

# Comment jouer ?

le principe

1 classe est constituée de 10 à 40 élèves,  
divisée en équipes de 5 joueur.euse.s maximum qui jouent ensemble  
et si possible une équipe de profs !

Avec pour objectif de **gagner un maximum de points** :

*En primaire,  
1 classe = 1 équipe*

en validant un  
maximum de défis  
**BONUS écolos**



# Comment jouer ?

les phases



**1**

**Inscription  
et création des  
ligues**

**2**

**3 semaines  
de jeu**

**3**

**Clôture**

# Comment jouer ?

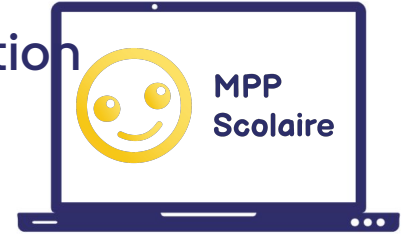
Les phases

1

**Inscription**



Inscription sur l'application  
web  
ou mobile



Complétez la checklist  
enseignant·e·s sur  
l'application



# Comment jouer ?

## Les phases

Cérémonie  
de lancement

**Quelques jours avant** ou le **jour J**, l'équipe MPP vous aide à présenter le jeu auprès de vos élèves !

2

Au tour des élèves  
de valider les défis

1

Les élèves relèvent les défis de leur choix

3 semaines  
de jeu

2

Les élèves postent les preuves dans la conversation de classe

3

Vous validez les défis réalisés sur l'application



# Comment jouer ?

les défis

1



Défi bonus

**Cuisiner des gâteaux ou des biscuits faits maison sans chocolat pour le goûter pendant 1 semaine !**



Les gâteaux industriels contiennent des ingrédients mauvais pour la santé et polluent à cause des emballages plastiques. Et le chocolat lui, consomme énormément d'eau pour être produit !



2



3



# Comment jouer ?

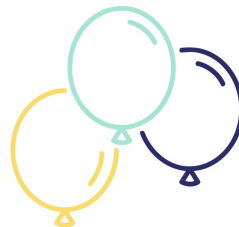
les phases

3

**Clôture**



Dévoile  
le classement  
général



Diffuse la vidéo  
de félicitations  
de la Team MPP



Prévois des petites  
récompenses





# Comment jouer ?

les défis

## Biodiversité

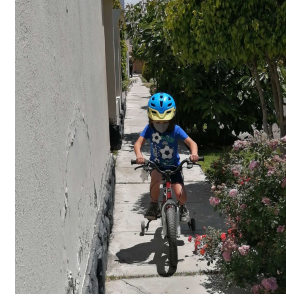


## Catégories de défis :

### Création



### Mobilité



### Alimentation



### Ambassadeur.ice Climat



Défis inventés par les élèves

Et bien d'autres !

# Comment jouer ?

les défis

1



Défi bonus

**Cuisiner des gâteaux ou des biscuits faits maison sans chocolat pour le goûter pendant 1 semaine !**



Les gâteaux industriels contiennent des ingrédients mauvais pour la santé et polluent à cause des emballages plastiques. Et le chocolat lui, consomme énormément d'eau pour être produit !



2



3



# Comment jouer ?

les défis

1



**Défi bonus**

**Faire des plantations (en classe, dans la cour de récréation ou chez-soi)**



Végétaliser, c'est-à-dire planter des végétaux, permet de lutter contre la pollution de l'air et contre les pics de chaleur.



**+4**  
Points



**Preuve**  
Photo



2



3

# Comment on y joue ?

## Un défi ça ressemble à quoi ?

À ça



**Manger un légume de saison que tu n'as pas l'habitude de manger.**



**Points**  
3 pts



**Preuve**  
#photo

Ou ça



**Faire une proposition par équipe à la personne qui dirige l'établissement pour le rendre plus écolo**



**Points**  
10 pts



**Preuve**  
#photo

# Impact du jeu scolaire

(À date)

Éditions

6

6 660

Classes ont joué

155 770

Personnes

sensibilisées et qui sont  
passés à l'action

2 105 389

Défis Bonus

Pour la Planète



# La dernière édition

le récap



En vidéo  
c'est mieux !

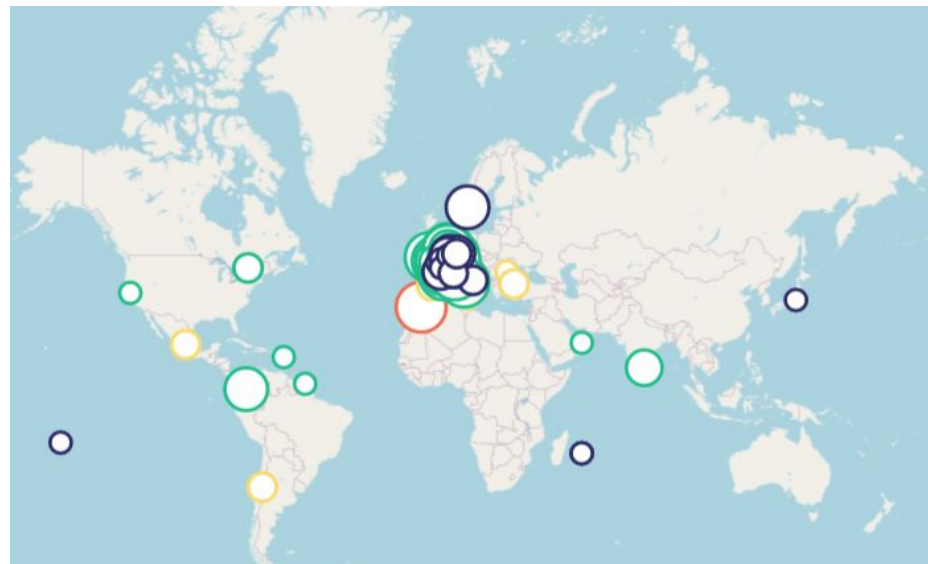
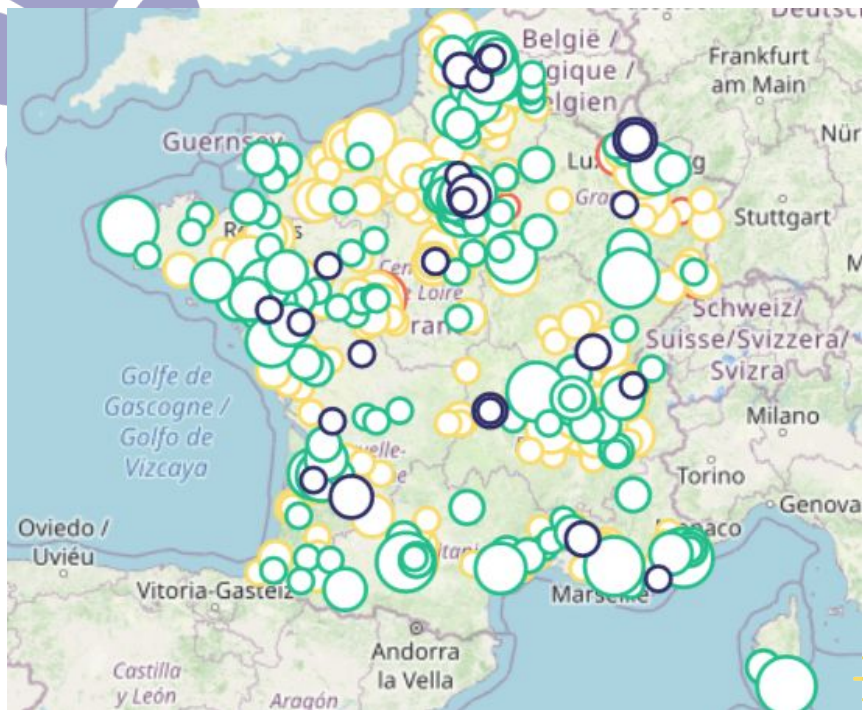
**l'Édition Ma Petite Planète  
Scolaire, Automne 2022 !**



Désormais le jeu  
est aussi  
disponible en  
anglais !



# MPP en France et au-delà..



# Pourquoi lancer une ligue MPP

dans un établissement



Partager un moment sympa avec ta classe et souder les élèves autour d'un objectif commun



Sensibiliser les élèves aux bons éco-gestes et agir pour la planète



Se faire accompagner par un jeu ludique et drôle (enfin on espère !) pour motiver ton école



Mieux comprendre le lien entre la Nature & l'Humain !

**En résumé, un véritable projet pédagogique !**



# Modèle économique



**Profs et établissements sans accompagnement dédié**  
Pas de barrière financière pour les profs en autonomie

## Collectivités ou associations de parents d'élèves avec accompagnement dédié

- Offre personnalisée payante
- Lancement en visio dédié
- Visio de mi-parcours
- Classement personnalisé
- Cérémonie de clôture en présentiel
- Temps d'échange après le jeu
- Bilan d'impact environnemental




# **Vous voulez jouer avec vos élèves ?**

## **Les prochaines dates de MPP scolaire**



**Top départ la  
semaine du  
13 novembre  
2023 pour 3  
semaines**

**La suivante  
le 11 mars  
2024 ... !**



# Certains de nos partenaires scolaires !



**FRENE** | Le réseau français d'éducation  
à la nature et à l'environnement  
Comprendre le monde, agir et vivre ensemble



**ÉduClimat**



Jane Goodall Institute France

*Le choix de l'école*

open digital  
education 



**WATER FAMILY**  
DU FLOCON À LA VAGUE

# Vous voulez jouer ?

Contactez-nous !



**Chloé ANNABI**  
chloe@mapetiteplanete.org

**Emily BAHARUDIN**  
emily@mapetiteplanete.org

**Léna VIALLE**  
lana@mapetiteplanete.org

Infos & Inscriptions sur <https://mapetiteplanete.org/mpp-scolaire/>  
webinar de [présentation et formation au jeu](#)

Retrouvez-nous sur nos Réseaux Sociaux :

